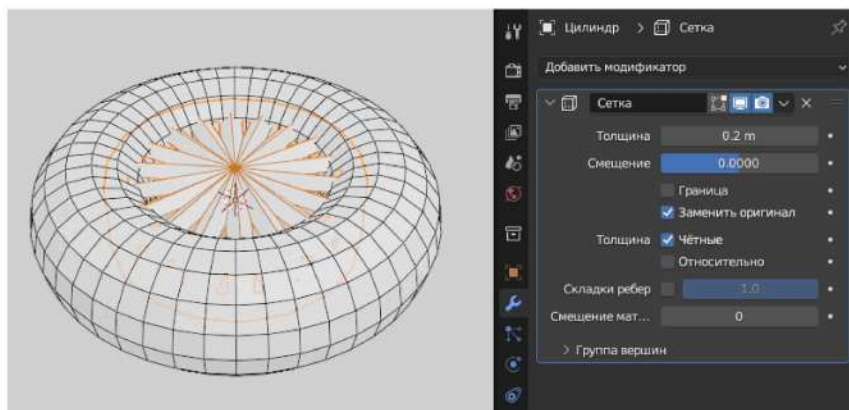
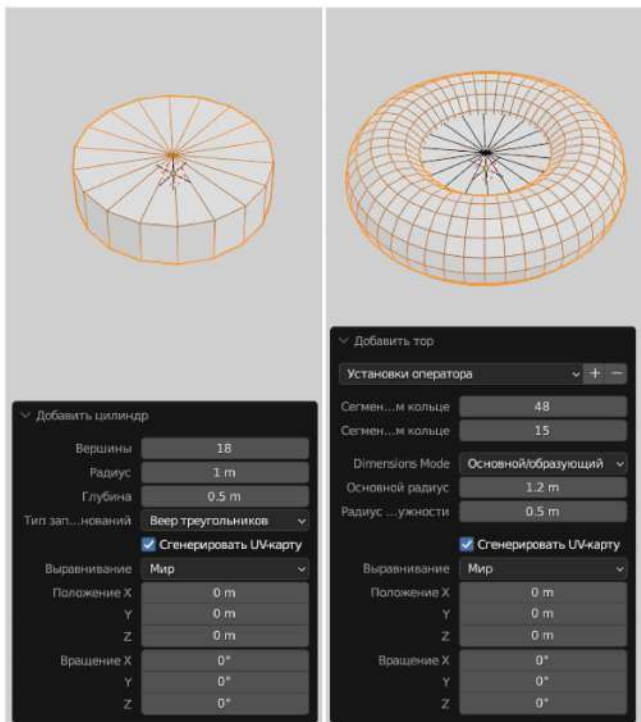


МОДЕЛИРОВАНИЕ ГРУЗОВИЧКА



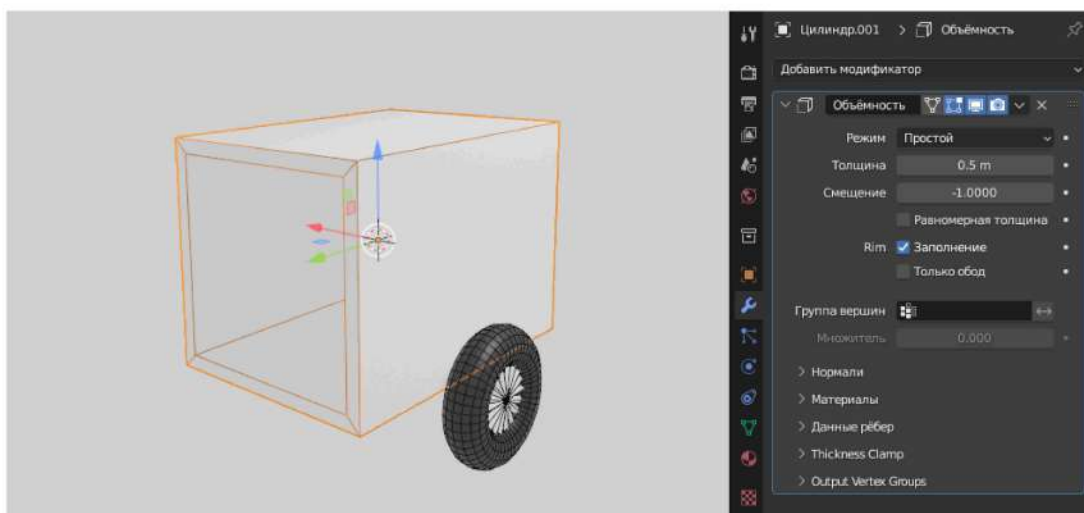
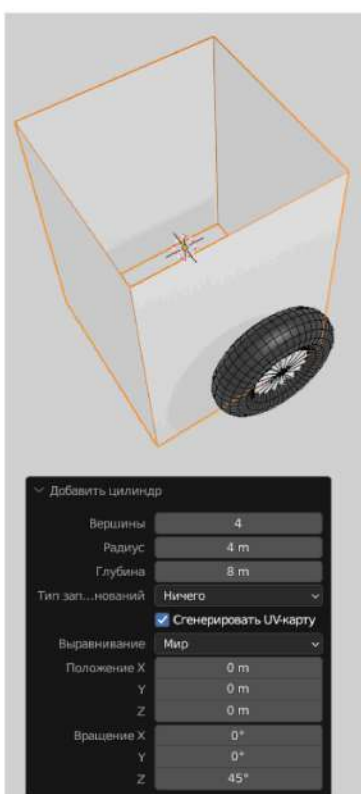
1 Создаем колесо.

Диск собираем из **Цилиндра** с применением модификатора «**Сетка**».
Для шины создаем **Тор** и настраиваем гладкое затенение в контекстном меню (ПКМ).



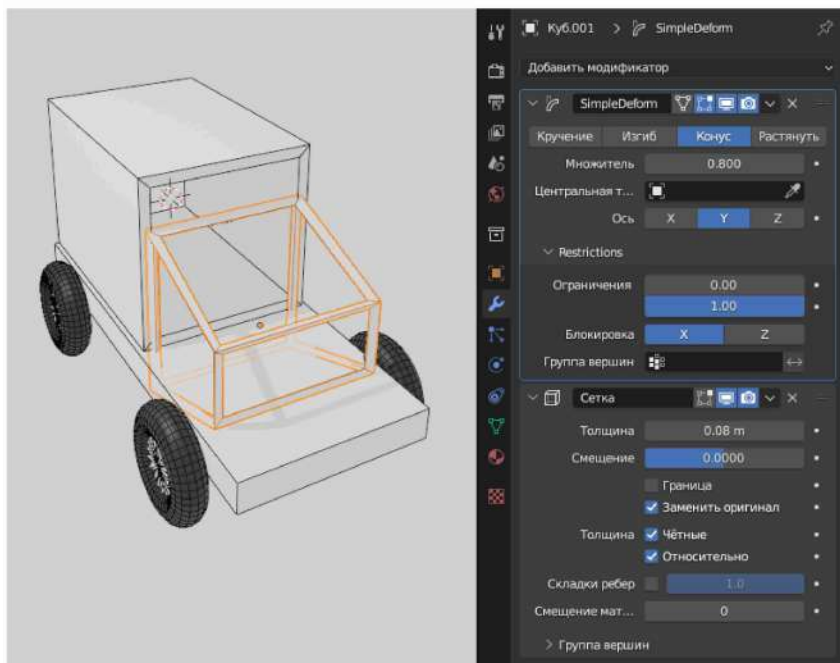
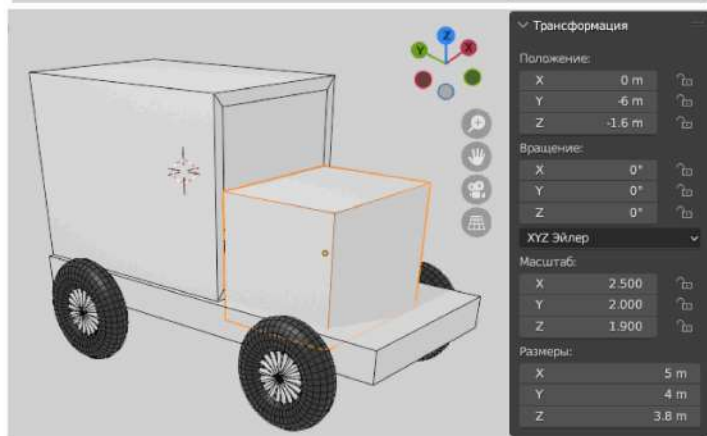
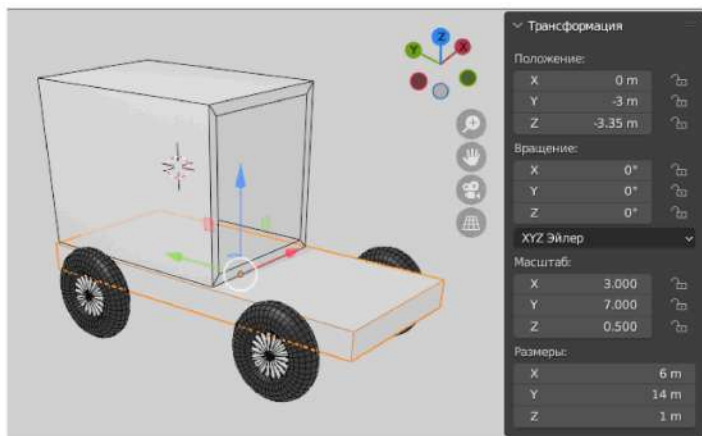
2 Создаем кузов.

Создаем **Цилиндр** из 4 вершин и проворачиваем на 45 градусов.
Применяем модификатор «**Объёмность**» и задаем толщину кузова.
Поворачиваем на 90 градусов.



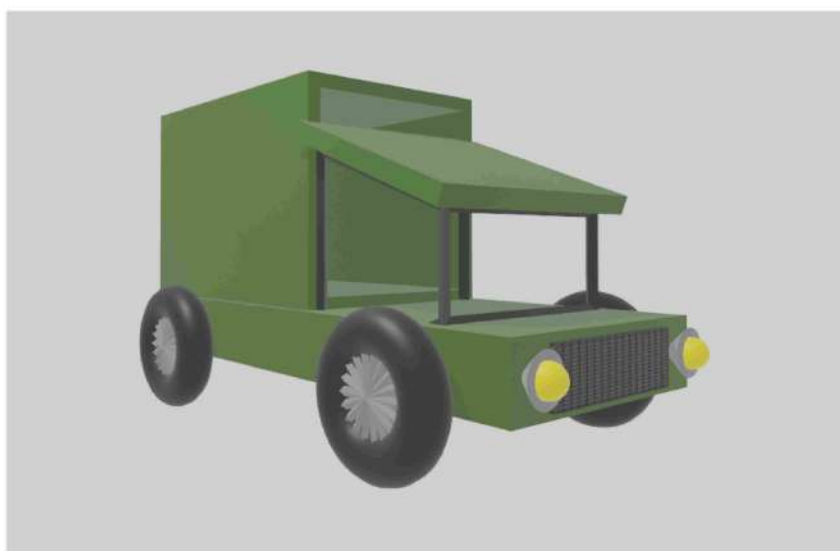
3 Добавляем платформу и кабину.

Создаем два **Куба** и выравниваем с кузовом.
Копируем колеса.



4 Дорабатываю кабину.

На **Куб** и применяем модификатор «**Простая деформация**» и блокируем сужение по оси **X**.
Далее применяем модификатор «**Сетка**» и настраиваем толщину.



5 Самостоятельно добавляем детали и текстурируем.