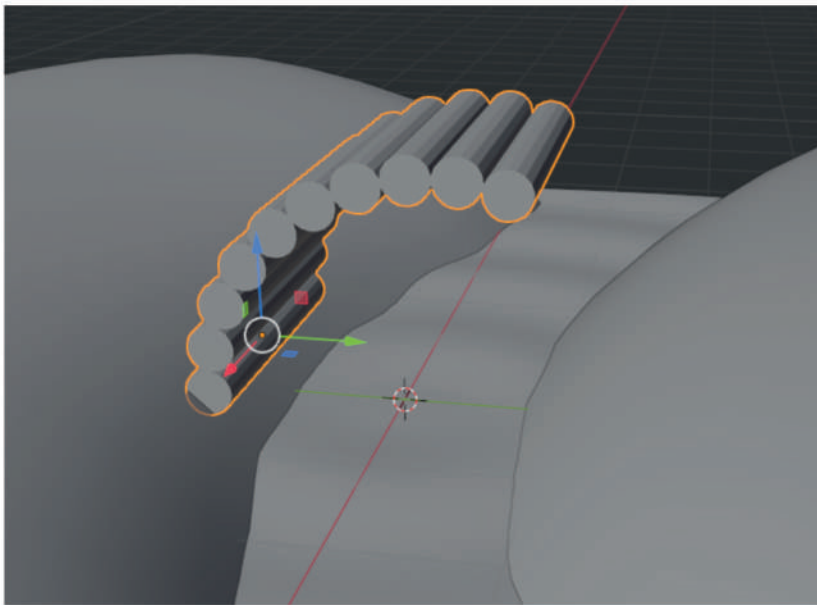
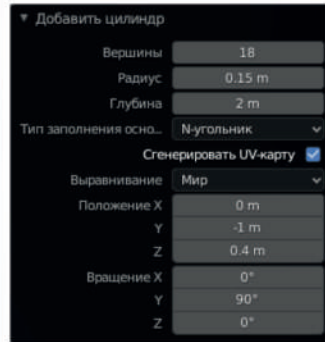
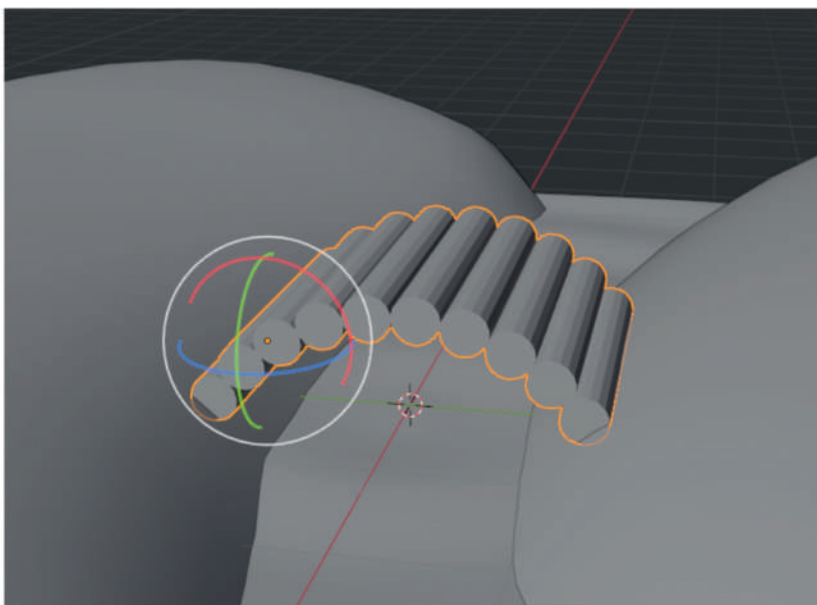
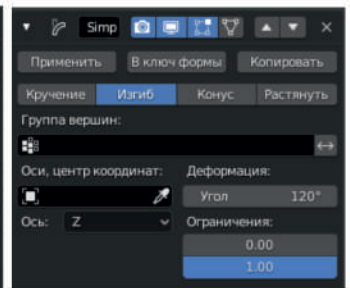
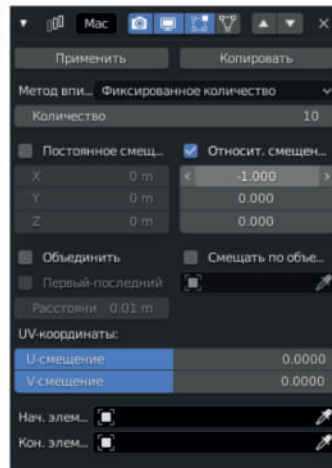


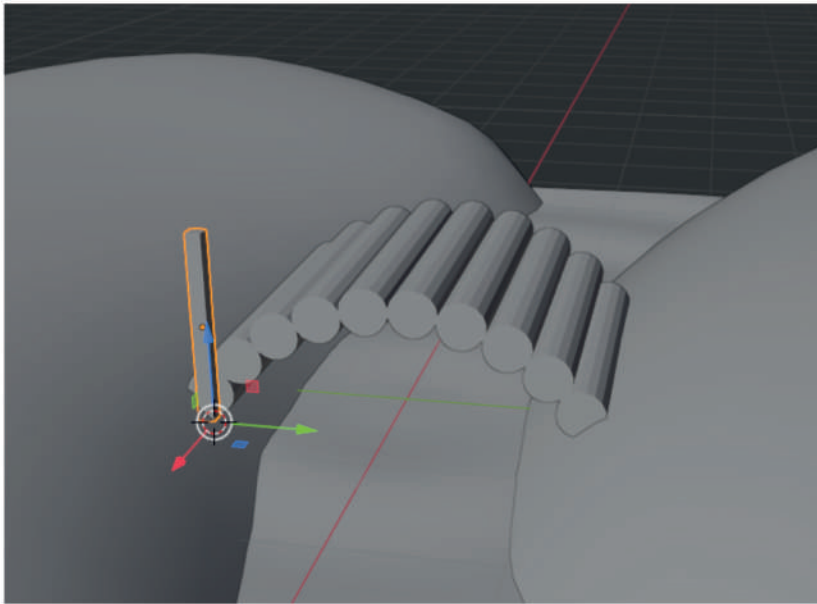
Добавляем цилиндр, в настройках последнего действия выставляем следующие параметры:



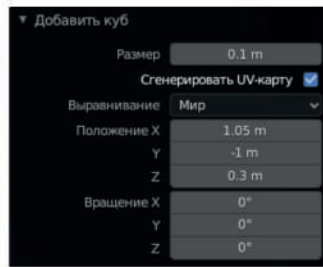
Применяем последовательно модификаторы **Подразделение поверхности** и **Простая деформация** со следующими параметрами:



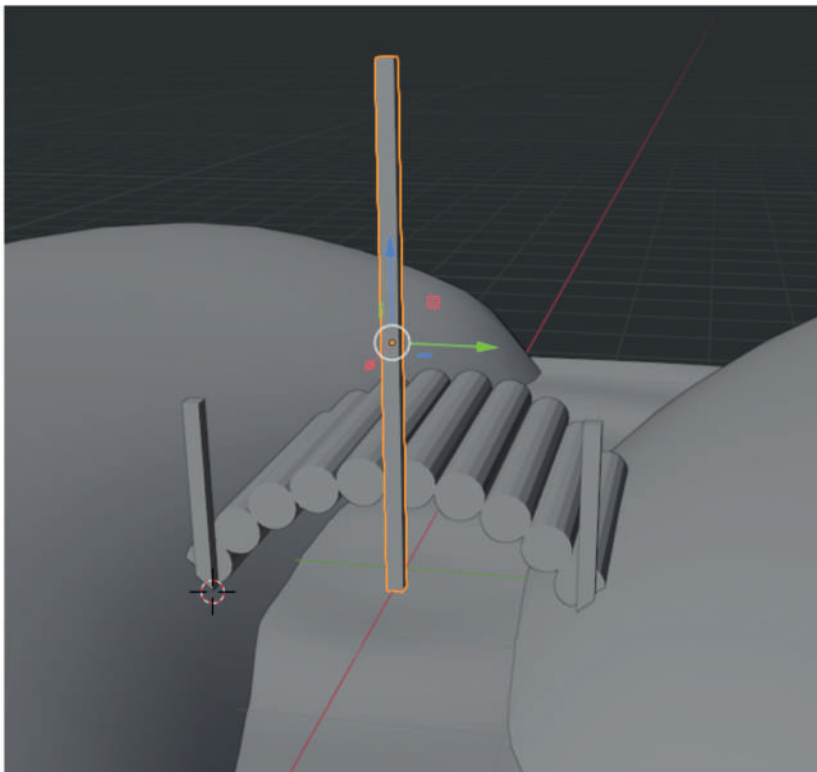
Поворачиваем получившийся мост на 35 градусов.



Добавляем куб, в настройках последнего действия выставляем следующие параметры:

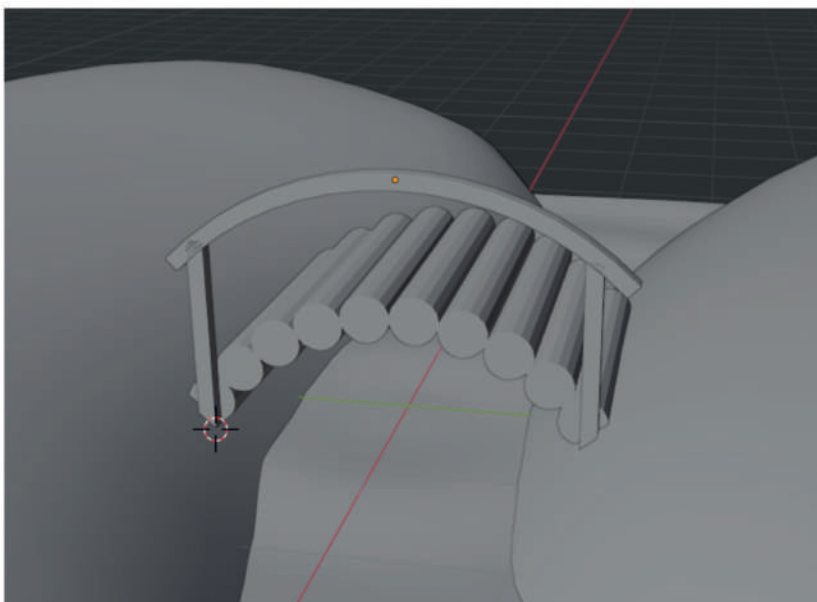


Вытягиваем куб по вертикали в 12 раз. Копируем столбик, перемещаем на другой берег.

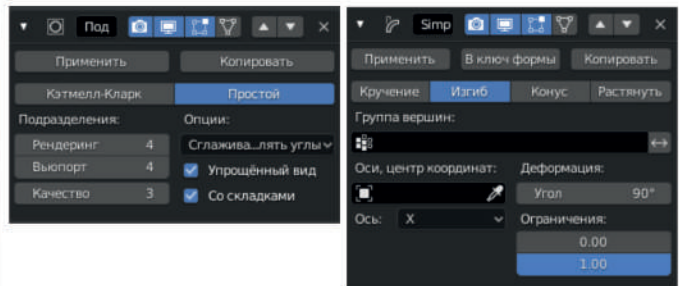


Копируем столбик еще раз, в настройках выделенного объекта меняем масштаб в окне Z с 12 на 30.

Применяем масштаб в выпадающем списке **Объект**.



Применяем последовательно модификаторы **Подразделение поверхности** и **Простая деформация** со следующими параметрами:



Поворачиваем получившиеся перила на 90 градусов.