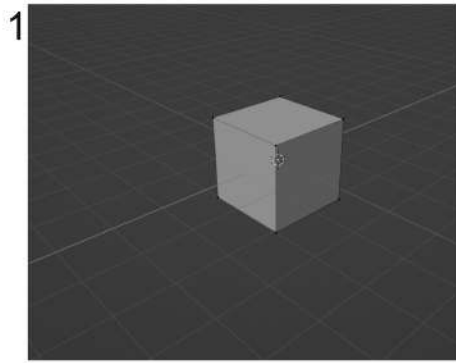
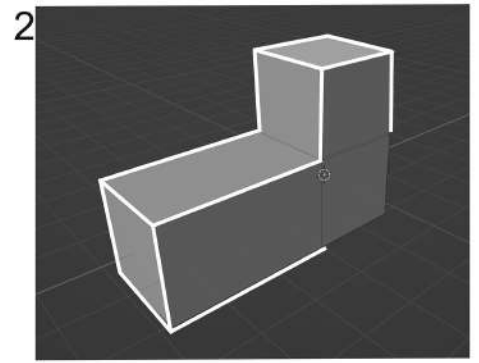


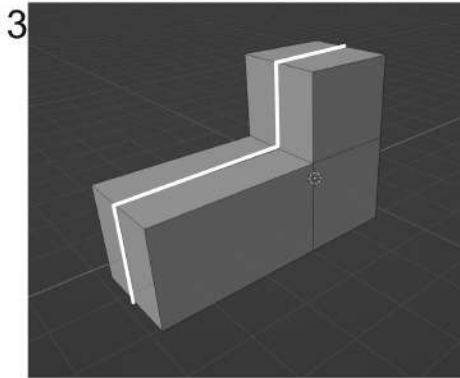
Первая часть:
моделирование корпуса паровоза.




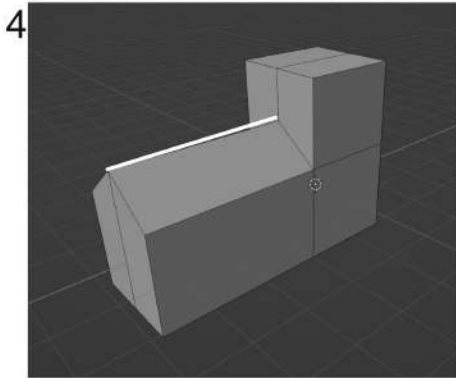
1
Выбираем дефолтный куб и переходим в режим редактирования (Tab).



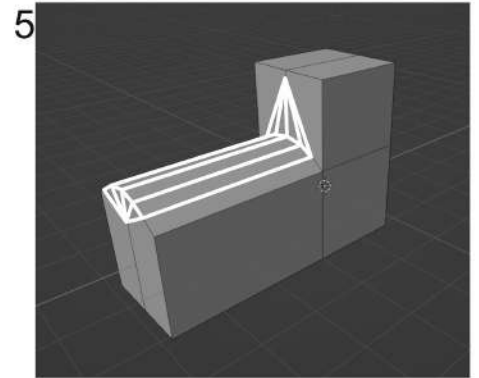
2
По очереди экструдируем верхнюю и переднюю грань (E) как показано на иллюстрации.




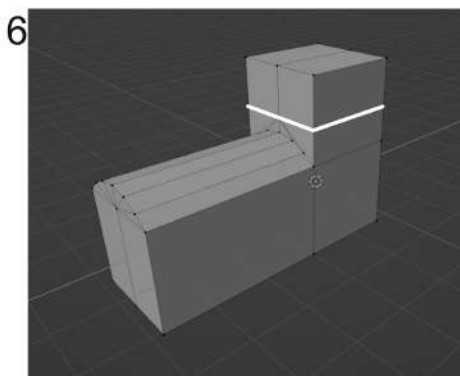
3
Добавляем разрез как показано на иллюстрации инструментом **Резать петлей** .





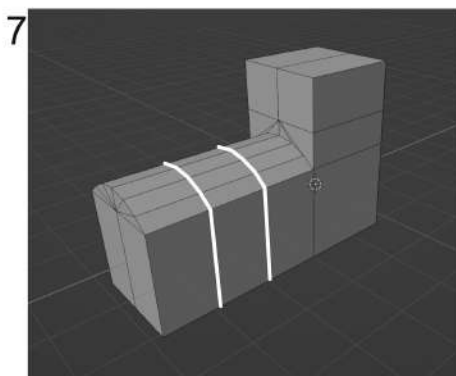
4
Поднимаем ребро как показано на иллюстрации.




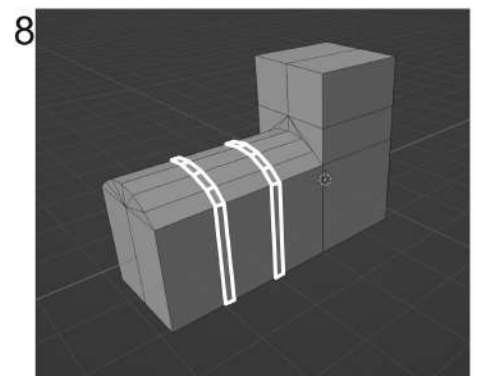
5
Сглаживаем получившийся угол инструментом **Фаска**  с количеством сегментов равным 4.

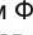


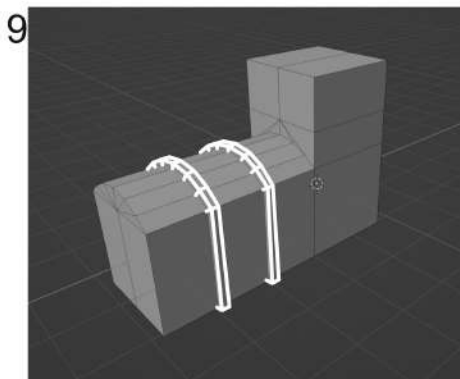
6
Добавляем разрез как показано на иллюстрации инструментами **Резать петлей**  и **Нож** .




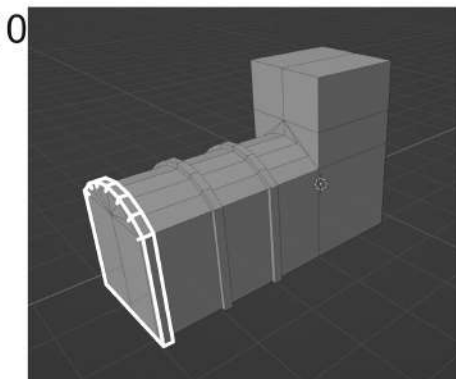
7
Добавляем разрезы как показано на иллюстрации инструментом **Резать петлей** .



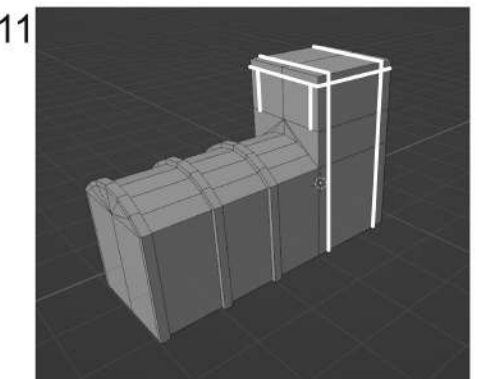
8
Получившиеся ребра превращаем в грани инструментом **Фаска**  с количеством сегментов равным 1.




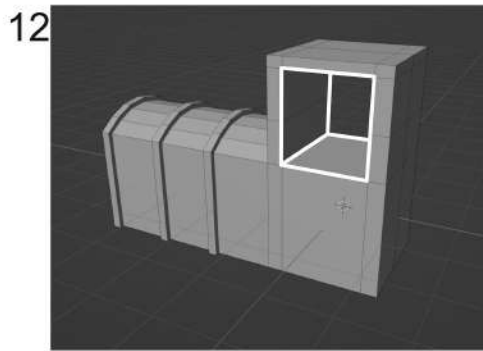
9
Экструдируем вдоль нормалей  получившиеся лупы граней как показано на иллюстрации.



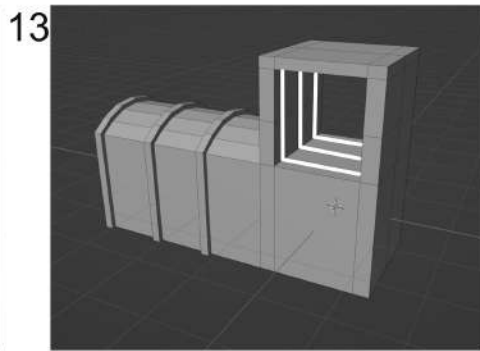
10
Добавляем такую же стяжку в передней части корпуса.




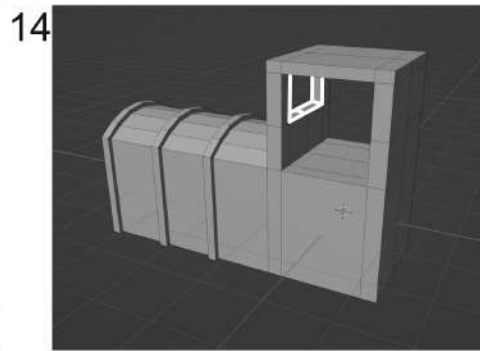
11
Добавляем разрезы как показано на иллюстрации инструментами **Резать петлей**  и **Подразделить**.



12 Выделяем по две грани с каждой стороны и применяем инструмент **Мост из граней** (ПКМ).



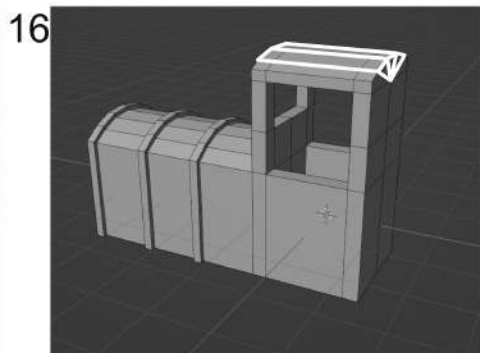
13 Добавляем разрезы как показано на иллюстрации инструментом **Резать петлей** .




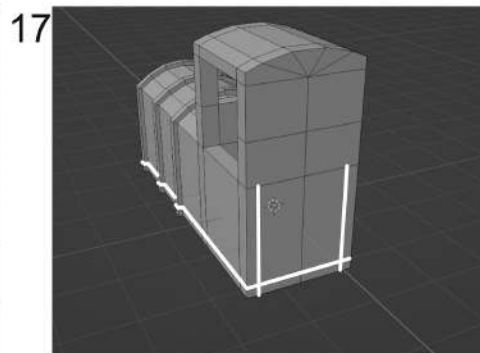
14 Выделяем по две грани с каждой стороны и применяем инструмент **Мост из граней** (ПКМ).




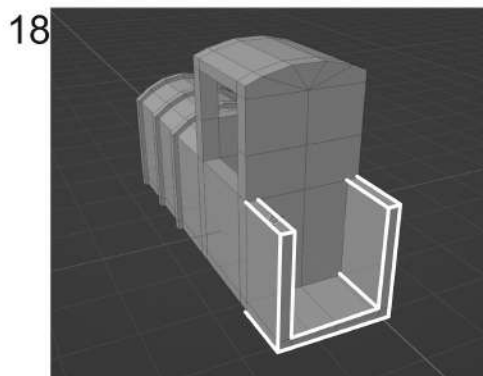
15 Экструдлируем внутренние грани (E) как показано на иллюстрации.



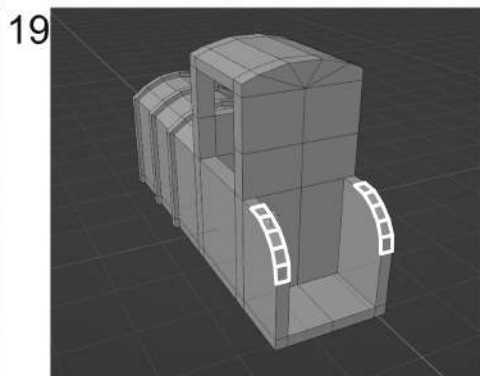
16 Поднимаем центральное ребро крыши и сглаживаем её инструментом **Фаска** .




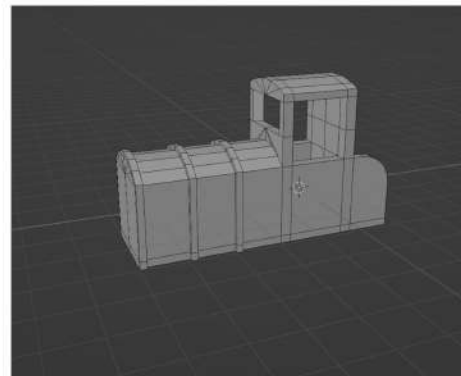
17 Добавляем разрезы как показано на иллюстрации инструментами **Резать петлей**  и **Подразделить**.



18 Добавляем заднюю площадку, экструдирова грани (E) как показано на иллюстрации.



19 Сглаживаем углы поручней инструментом **Фаска** .



Корпус готов, переходим к моделированию деталей (труб, колес и т.д.).