

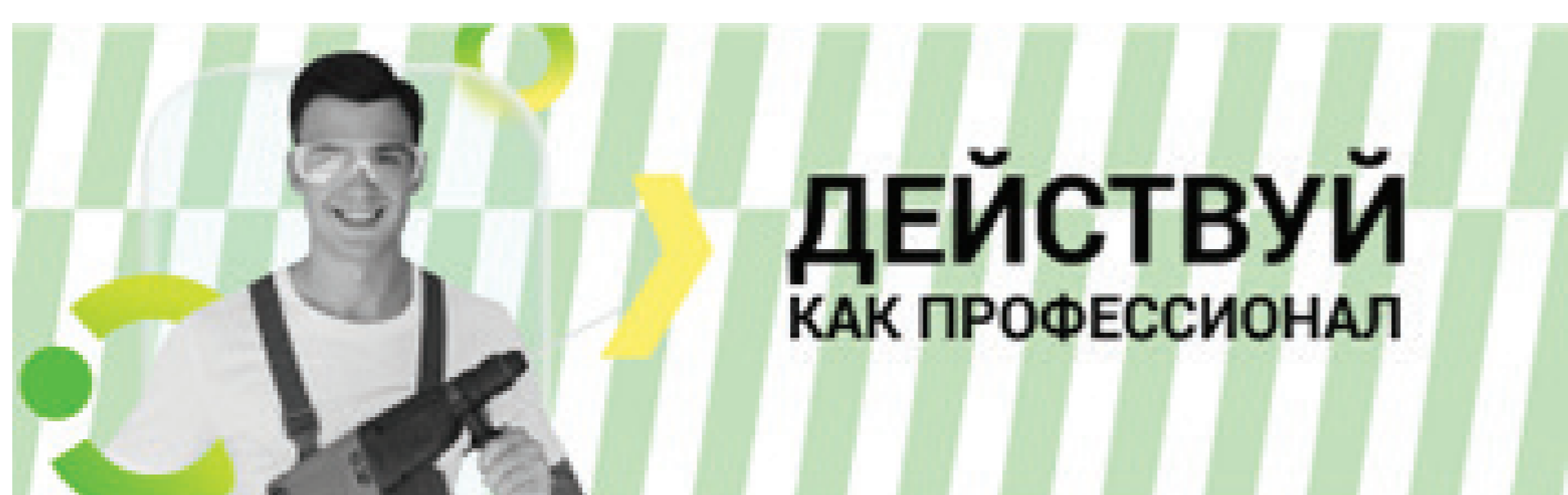
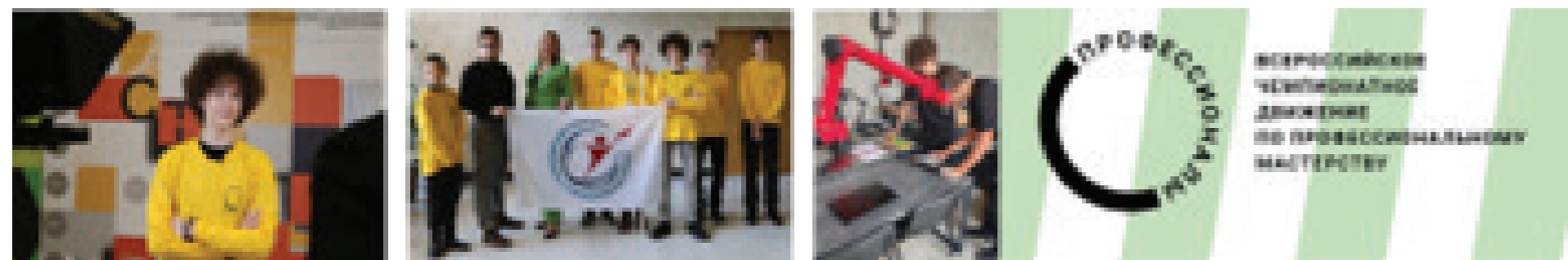
Роль педагога-наставника в подготовке будущих инженеров



Государственное бюджетное учреждение дополнительного образования
САНКТ-ПЕТЕРБУРГСКИЙ ГОРОДСКОЙ ЦЕНТР
ДЕТСКОГО ТЕХНИЧЕСКОГО ТВОРЧЕСТВА

Пугачева Т.С., старший методист ГБУДО СПбГЦДТТ,
Баранов И.К., ПДО ГБУДО СПбГЦДТТ

В современном образовании возрастает роль педагогического наставничества, которое помогает сформировать профессионалов с более широким кругом умений и компетенций, чем раньше. Роль педагога-наставника в подготовке обучающихся к чемпионату «Профессионалы» имеет ключевое значение, так как именно он оказывает влияние на развитие умений и навыков у своих подопечных



Основные аспекты роли педагога-наставника:

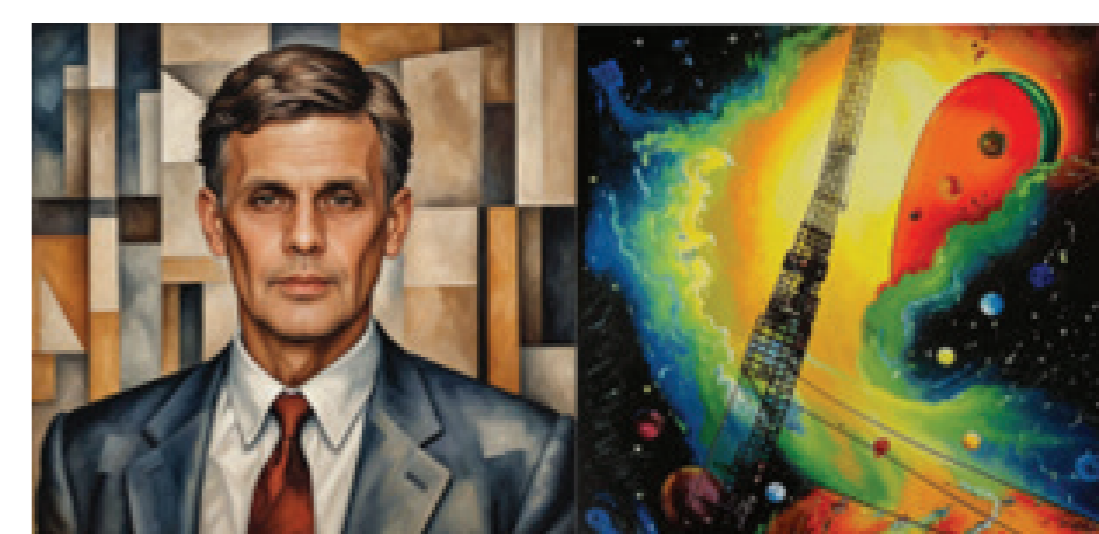
1. Обеспечение мотивации участия



2. Индивидуальный подход



3. Развитие критического мышления и творческих навыков



4. Организация учебного процесса и развитие командного взаимодействия



5. Психологическая подготовка и обратная связь



Для подготовки детей к участию в соревнованиях у нас сложились следующие рекомендации:

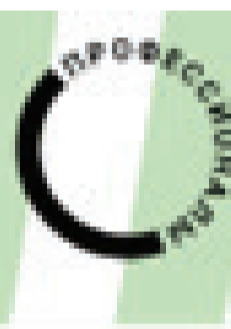
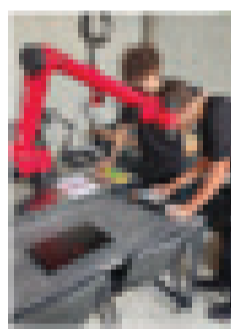


Участие в таких мероприятиях для наставников – это возможность определить точки своего профессионального роста в умении подготовить учащегося к чемпионату и прокачать свои инженерные и педагогические компетенции

Роль педагога-наставника в подготовке будущих инженеров

*Пугачева Т.С., старший методист ГБУДО СПбГЦДТТ,
Баранов И.К., ПДО ГБУДО СПбГЦДТТ*

В современном образовании возрастает роль педагогического наставничества, которое помогает сформировать профессионалов с более широким кругом умений и компетенций, чем раньше. Роль педагога-наставника в подготовке обучающихся к чемпионату «Профессионалы» имеет ключевое значение, так как именно он оказывает влияние на развитие умений и навыков у своих подопечных



Всероссийское
тематическое
движение
по профессиональному
мастерству



ДЕЙСТВУЙ
КАК ПРОФЕССИОНАЛ



Государственное бюджетное учреждение дополнительного образования

**САНКТ-ПЕТЕРБУРГСКИЙ ГОРОДСКОЙ ЦЕНТР
ДЕТСКОГО ТЕХНИЧЕСКОГО ТВОРЧЕСТВА**

Основные аспекты роли педагога-наставника:

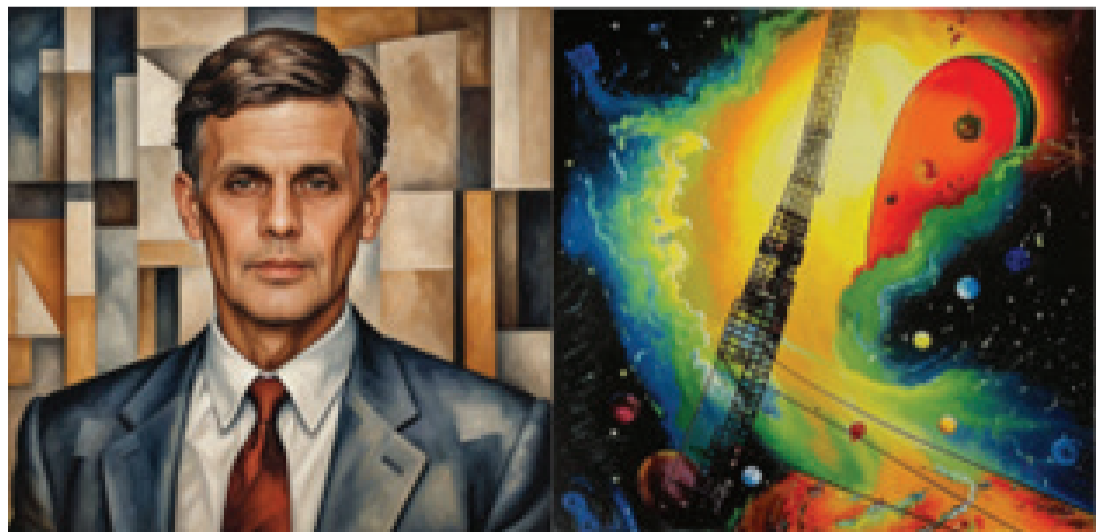
1. Обеспечение мотивации участия



2. Индивидуальный подход



3. Развитие критического мышления и творческих навыков



4. Организация учебного процесса и развитие командного взаимодействия



5. Психологическая подготовка и обратная связь



Для подготовки детей к участию в соревнованиях у нас сложились следующие рекомендации:



Участие в таких мероприятиях для наставников – это возможность определить точки своего профессионального роста в умении подготовить учащегося к чемпионату и прокачать свои инженерные и педагогические компетенции