

Результативность освоения ДООП «Картинг», педагог Валюк А.Ю.

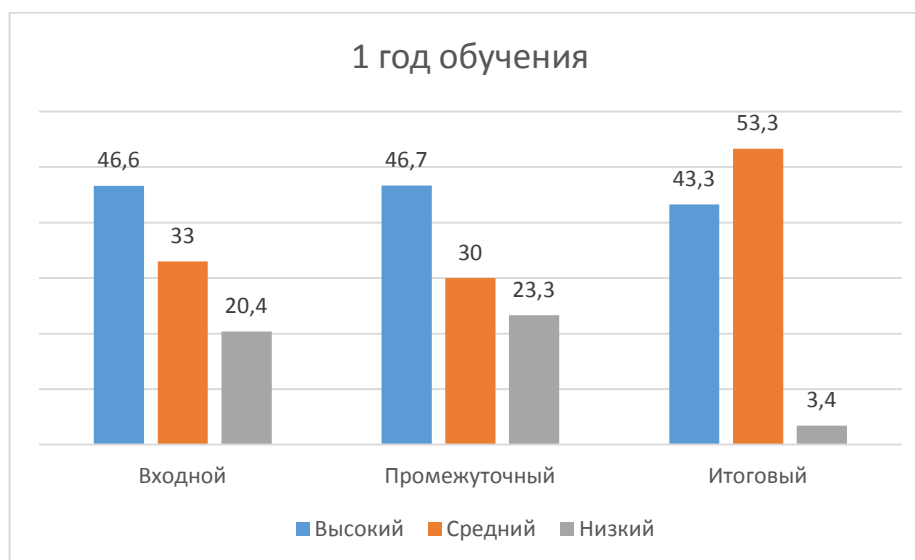
(2017-2018 учебный год)

В течение каждого учебного года с целью корректировки учебного процесса в рамках программы проводится мониторинг знаний, умений, навыков детей. Контроль проводится как проверка полученных знаний, как по завершению отдельных блоков, так и разделов программы.

Обязательно проводится входной, промежуточный и итоговый контроль. Входной контроль фиксирует уровень знаний и умений детей в начале учебного года – то с чем обучающиеся начинают учебный год, промежуточный контроль – фиксирует уровень освоения нового для ребят материала программы, уровень знаний и умений к середине года и итоговый контроль – оценивает успешность усвоения материала программы к концу учебного года. Как правило эти три вида контроля строятся на выполнении теоретических и практических заданий с последующей их оценкой в баллах, при этом в качестве практического задания могут учитываться результаты участия детей в соревнованиях различного уровня.

По результатам контроля уровень знаний, умений, навыков каждого учащегося, в соответствии с определенными критериями оценивается как «высокий», «средний» или «низкий». На основе этих данных высчитывается уровень овладения материалом программы для группы в целом и для всех групп данного года обучения.

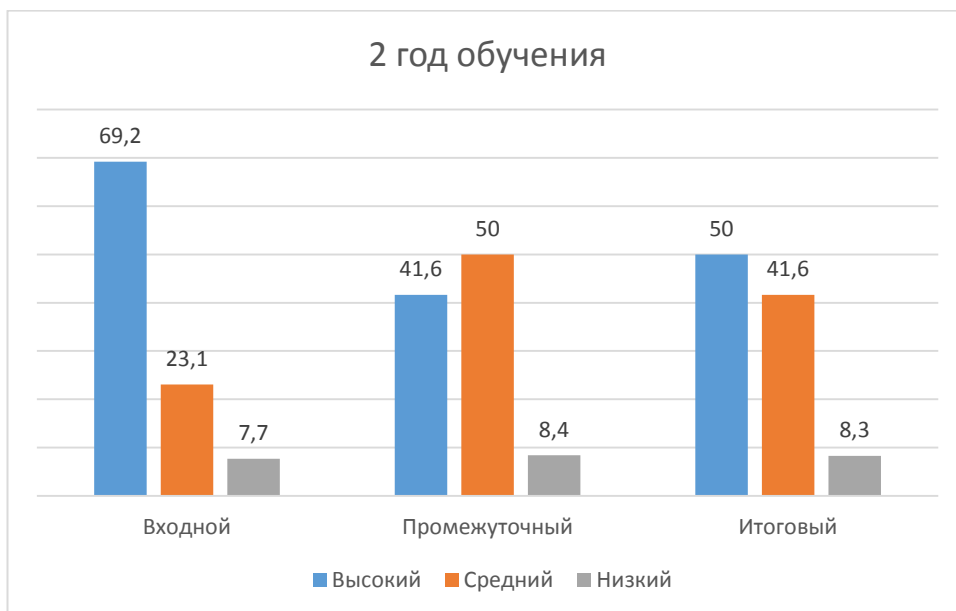
В диаграмме приведены данные по результатам контроля 1 года обучения по уровням освоения:



В объединение «Картинг» приходят ребята, которые знают, чего хотят, которые имеют склонность к технической деятельности и некое базовое представление о картинге. На оценку уровня этого базового представления, а также уровня начальных знаний и навыков и направлен входной контроль первого года обучения.

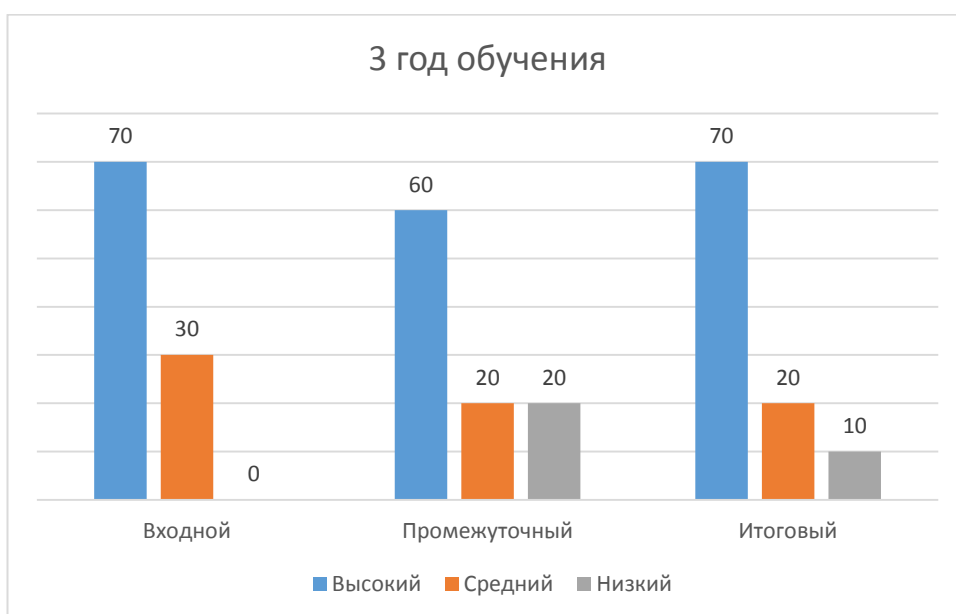
Промежуточный контроль – это уже то, чего обучающиеся достигли к середине учебного года осваивая программу. Итоговый контроль показывает уровень знаний к концу первого года обучения.

Диаграмма данных освоения программы 2 года обучения.



Входной контроль второго года – это проверка степени закрепления материала программы, освоенного в первый год обучения. Промежуточный и итоговый контроль – это результат мониторинга уровня овладения новыми знаниями и опытом. В течение учебного года уменьшается объем тех знаний и навыков которые детям еще необходимо освоить и начинается оттачивание спортивного мастерства. Результатом этого процесса является рост показателей высокого уровня владения материалом.

Диаграмма данных освоения программы 3 года обучения.



Третий год – завершающий. Ребята часто участвуют в заездах и соревнованиях. Юные картингисты участвуют как в учебных, так и в городских спортивных соревнованиях. С этим связана определенная сложность обучения. Повышаются требования к спортсмену, к уровню его спортивной, психологической, теоретической подготовки. И хотя к концу обучения в качестве инструментов контроля так же используются задания по теории и практике (обслуживанию и вождению карта), но определяющее значение приобретает участие в спортивных соревнованиях, их результат, грамотность поведения спортсмена на трассе.

Пример задания промежуточного контроля 1 года обучения

Задание 1 (10 баллов) - «Общее устройство карта» (выявление знаний, умений)

Критерий оценки – правильность ответа, *каждый правильный ответ соответствует 1 баллу. Результаты выполнения задания определяются по числу правильных ответов:*

Высокий уровень: 8-10баллов

Средний уровень: 5-7 баллов

Низкий уровень: 0-4 балла

1.1. Вопросы задания:

- Из чего состоит задний мост?
- Из чего состоит рулевое управление?
- Различие алюминиевых и магниевых дисков
- Различие мягкой и жесткой резины
- Из чего состоит топливная система?
- Из чего состоит система выпуска отработанных газов?
- На какие факторы нужно опираться при настройке шасси?
- Какие элементы шасси подлежат настройке?
- Перечислить обязательный комплект экипировки?
- Различие 2х тактного и 4х тактного ДВС?

Задание 2 (10 баллов) - «Правила поведения на трассе» (выявление знаний, умений)

Критерий оценки – правильно названные учеником правила поведения на трассе, *каждый правильный ответ соответствует 1 баллу. Результаты выполнения задания определяются по числу правильных ответов:*

Высокий уровень: 8-10баллов

Средний уровень: 5-7 баллов

Низкий уровень: 0-4 балла

1.2. Перечислите основные используемые правила поведения на трассе изученные ранее в процессе обучения

- 1.1.1.
- 1.1.2.
- 1.1.3.
- 1.1.4.
- 1.1.5.
- 1.1.6.
- 1.1.7.
- 1.1.8.
- 1.1.9.
- 1.1.10.

Задание 3 (10 баллов) - «Основные сигнальные флаги» (выявление знаний)

Критерий оценки – правильно названные учеником основные сигнальные флаги, *каждый правильный ответ соответствует 1 баллу. Результаты выполнения задания определяются по числу правильных ответов:*

Высокий уровень: 8-10баллов

Средний уровень: 5-7 баллов

Низкий уровень: 0-4 балла

1.3. На основании пройденного материала перечислите основные сигнальные флаги и напишите их значение

- 1.1.1.
- 1.1.2.
- 1.1.3.
- 1.1.4.
- 1.1.5.
- 1.1.6.
- 1.1.7.
- 1.1.8.
- 1.1.9.
- 1.1.10

Задание 4 (6 баллов) - «Сними-поставь колесо» (выявление умений)

Критерий оценки – правильно указанная последовательность операций обслуживания карта (снятие-установка колеса), *каждый правильный ответ соответствует 1 баллу. Результаты выполнения задания определяются по числу правильных ответов:*

Высокий уровень: 5-6 баллов

Средний уровень: 3-4 баллов

Низкий уровень: 0-2 балла

1.4. Напротив перечисленных действий расставьте цифры, соответствующие очередности порядка обслуживания карта (снятие-установка колеса)

- Откручивание гайки
- Закручивание гайки
- Уборка инструмента по местам
- Снятие колеса
- Установка колеса
- Подбор инструмента

Задание 5 (3 балла) - «Кто быстрее» (выявление умений)

Критерий оценки – результаты заезда на время. Результаты выполнения задания определяются в баллах:

Высокий уровень: 5-6баллов

Средний уровень: 3-4 баллов

Низкий уровень: 0-2 балла

1.5. Задание: Проехать 1 зачетный круг по трассе с результатами соответствующему зачетному времени:

- 43-45 секунды – 3 балла
- 45-47 секунды – 2 балла
- 47 и более секунд – 1 балл

**Протокол оценки качества освоения образовательной программы
2017-2018 учебный год**

Педагог Валюк Алексей Юрьевич

Название программы Картинг

Год обучения 1 № группы 2

№	Фамилия, имя	Теория								Практика		Всего баллов / уровень	
		Задание 1		Задание 2		Задание 3		Задание 4		Задание 5			
	<i>Максимальный балл/уровень</i>	<i>10\B</i>		<i>10\B</i>		<i>10\B</i>		<i>6\B</i>		<i>3\B</i>			
1	Иванов Иван	9	В	6	С	9	В	3	С	3	В	30	В
2	Иванов Матвей	7	С	8	В	9	В	4	С	3	В	31	В
3	Иванов Сергей	5	С	8	В	8	В	5	В	2	С	28	С
4	Черняк Степан	6	С	8	В	10	В	4	С	3	В	31	В
5	Войнолович Александр	8	В	9	В	10	В	6	В	2	С	35	В
6	Вервейко Ярослав	3	Н	8	В	2	Н	5	В	3	В	21	С
7	Искрижицкий Степан	9	В	9	В	6	С	3	С	3	В	30	В
8	Денисов Никита	8	В	3	Н	5	С	2	Н	3	В	21	С
9	Просvirкин Владислав	9	В	2	Н	3	Н	4	С	1	Н	19	Н
10	Белов Никита	3	Н	5	С	10	В	4	С	1	Н	23	С
11	Анисимов Александр	4	Н	6	С	9	В	5	В	2	С	26	С
12	Проворнова Александр	7	С	5	С	8	В	5	В	1	Н	26	С
13	Вигандт Игорь	6	С	6	С	9	В	5	В	2	С	29	С
14	Михеев Даниил	7	С	1	Н	4	Н	6	В	3	В	21	С
15	Сергеев Иван	9	В	9	В	7	С	6	В	2	С	33	В

Сводный протокол по группе

Уровень	Теория								Практика		Всего по группе	
	Задание 1		Задание 2		Задание 3		Задание 4		Задание 5			
	чел.	%	чел.	%	чел.	%	чел.	%	чел.	%	чел.	%
Высокий	6	40	7	46,6	9	60	8	53,3	7	46,6	6	40
Средний	6	40	5	33,3	3	20	6	40	5	33,3	8	53,3
Низкий	3	20	3	20	3	20	1	6,6	3	20	1	6,6
Кол-во чел. в группе: 15												